

Dobrodružství na ekologické stezce



Odpadky v parku

1
Karta

místo pro kartu

2
Karta

místo pro kartu

Černá skládka

4
Karta

místo pro kartu

5
Karta

místo pro kartu

Havárie cisterny

3
Karta

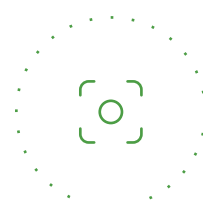
místo pro kartu

Znečištěná voda

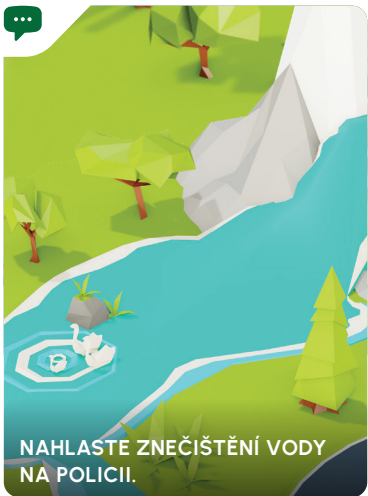
6
Karta

místo pro kartu

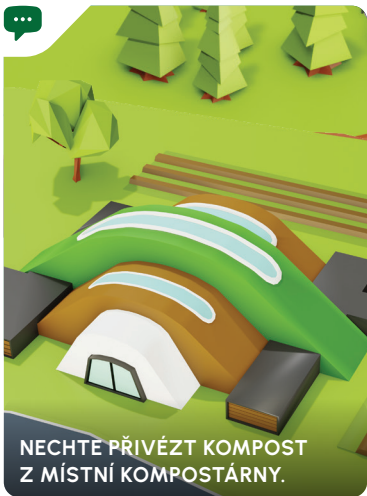
Pole neplodí

7
Karta

místo pro kartu



NAHLASTE ZNEČIŠTĚNÍ VODY
NA POLICII.



NECHTE PŘIVÉZT KOMPOST
Z MÍSTNÍ KOMPOSTÁRNY.



NAHLASTE SKLÁDKU NA
OBECNÍM ÚŘADĚ.



**DBEJTE NA SPRÁVNÉ
NAKLÁDÁNÍ S ODPADEM
VE SVÉM OKOLÍ.**



ODPADKY POSBÍREJTE,
VYTŘÍDTE A VYHOĎTE DO
NEJBLIŽŠÍHO KOŠE.



POŽÁDEJTE NA ÚŘADĚ
O ZŘÍZENÍ NOVÝCH
ODPADKOVÝCH KOŠŮ.



**ZAVOLEJTE NA LINKU 158
A POPIŠTE, CO SE STALO.**